



CERTIFIKÁT SVÁŘEČE

EN ISO 17660-1 111 FW-SJ 2.2 B d16,0 PF ml

2 Označení:

3 Postup svařování WPS:
4 Číslo dokladu:
5 Jméno svářeče:
6 Průkaz:
7 Druh průkazu:
8 Datum a místo narození:
9 Zaměstnavatel:
10 Předpis / zkušební norma:
11 Odborné znalosti:

11/058/128
11-117449
KOVARÍČEK Daniel
3907310
Občanský průkaz
20.1.1971, Šumperk
OSVČ
ČSN EN ISO 17660-1:2007, TP A 217
vyhověl

Zkušební organizace:
TESYDO, s.r.o.

Číslo zkoušky: 11-058/00012



12	Údaje o zkoušce:	Rozsah platnosti:
13 Metoda svařování:	111	111
14 Druh svaru:	FW-SJ	FW-LJ,FW-SJ,FW-SLJ,FW-STB,FW-SIB,FW-SOB
15 Skupina(y) materiálu:	2.2	2, 1.2, 1.1
16 Typ před. mater./označení:	B	B
17 Ochranné plyny:		
18 Pomocné materiály:		
19 Průměr tyče (mm):	16,0	10,0 až 32,0
20 Poloha svařování:	PF	PA,PB,PF
21 Detaily provedení svaru:	ml	sl,ml

22 Další pokyny viz příložený list a/nebo postup svařování

23	Způsob zkoušení	Vykonané	Nepožadované
24	Vizuální kontrola	X	-
25	Zkouška tahem	X	-
26	Zkouška stříhem	-	X
27	Doplňkové zkoušky *)	-	X



Ing. Zdeněk Balej
zkušební orgán



Datum vyhodnocení: 2.3.2015

Den vydání: 2.3.2015

Platné do: 2.3.2017

28 *) Pokud jsou nutné, uveďte údaje na příloženém listu

30 Potvrzení o provedených pracovních zkouškách

Potvrzení o provedených pracovních zkouškách

31	Datum	Podpis	Služební postavení nebo titul	Datum	Podpis	Služební postavení nebo titul



CERTIFIKÁT SVÁŘEČE



2 Označení:

EN ISO 17660-1 111 FW-SJ 2.2 B d16,0 PF ml

Zkušební organizace:

TESYDO, s.r.o.

Číslo zkoušky: 11-058/00018



3 Postup svařování WPS:

11/058/128

4 Číslo dokladu:

11-117455

5 Jméno svářeče:

BORÁK Antonín

6 Průkaz:

1946494

7 Druh průkazu:

Občanský průkaz

8 Datum a místo narození:

3.9.1967, Šumperk

9 Zaměstnavatel:

OSVČ

10 Předpis / zkušební norma:

ČSN EN ISO 17660-1:2007, TP A 217

11 Odborné znalosti:

vyhověl

12

Údaje o zkoušce:

Rozsah platnosti:

13 Metoda svařování:

111

111

14 Druh svaru:

FW-SJ

FW-LJ,FW-SJ,FW-SLJ,FW-STB,FW-SIB,FW-SOB

15 Skupina(y) materiálu:

2.2

2, 1.2, 1.1

16 Typ příd. mater./označení:

B

B

17 Ochranné plyny:

18 Pomocné materiály:

19 Průměr tyče (mm):

16,0

10,0 až 32,0

20 Poloha svařování:

PF

PA,PB,PF

21 Detaily provedení svaru:

ml

sl,ml

22 Další pokyny viz příložený list a/nebo postup svařování

23	Způsob zkoušení	Vykonané	Nepožadované
24	Vizuální kontrola	X	-
25	Zkouška tahem	X	-
26	Zkouška stříhem	-	X
27	Doplňkové zkoušky *)	-	X



Ing. Zdeněk Balej
zkušební orgán

Datum vyhodnocení: 2.3.2015



28

Den vydání:

2.3.2015

29

*) Pokud jsou nutné, uveďte údaje na příloženém listu

Platné do:

2.3.2017

30

Potvrzení o provedených pracovních zkouškách

Potvrzení o provedených pracovních zkouškách

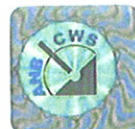
31

Datum	Podpis	Služební postavení nebo titul

Datum	Podpis	Služební postavení nebo titul



CERTIFIKÁT SVÁŘEČE



2 Označení:

EN ISO 17660-1 111 FW-SJ 2.2 B d16,0 PF ml

Zkušební organizace:

TESYDO, s.r.o.

Číslo zkoušky: 11-058/00014



3 Postup svařování WPS:
4 Číslo dokladu:
5 Jméno svářeče:
6 Průkaz:
7 Druh průkazu:
8 Datum a místo narození:
9 Zaměstnavatel:
10 Předpis / zkušební norma:
11 Odborné znalosti:

11/058/128
11-117451
KOVARÍČEK Tíbor
5195234
Občanský průkaz
10.7.1972, Šumperk
OSVČ
ČSN EN ISO 17660-1:2007, TP A 217
vyhověl

12	Údaje o zkoušce:	Rozsah platnosti:
13 Metoda svařování:	111	111
14 Druh svaru:	FW-SJ	FW-LJ,FW-SJ,FW-SLJ,FW-STB,FW-SIB,FW-SOB
15 Skupina(y) materiálu:	2.2	2, 1.2, 1.1
16 Typ příd. mater./označení:	B	B
17 Ochranné plyny:		
18 Pomocné materiály:		10,0 až 32,0
19 Průměr tyče (mm):	16,0	PA,PB,PF
20 Poloha svařování:	PF	sl,ml
21 Detaily provedení svaru:	ml	

22 Další pokyny viz příložený list a/nebo postup svařování

23	Způsob zkoušení	Vykonané	Nepožadované
24	Vizuální kontrola	X	-
25	Zkouška tahem	X	-
26	Zkouška stříhem	-	X
27	Doplňkové zkoušky *)	-	X



Ing. Zdeněk Balej
zkušební orgán

Datum vyhodnocení: 2.3.2015

Den vydání: 2.3.2015

Platné do: 2.3.2017



29 *) Pokud jsou nutné, uveďte údaje na příloženém listu

30 Potvrzení o provedených pracovních zkouškách

Potvrzení o provedených pracovních zkouškách

31	Datum	Podpis	Služební postavení nebo titul	Datum	Podpis	Služební postavení nebo titul

Datum	Podpis	Služební postavení nebo titul

Datum	Podpis	Služební postavení nebo titul